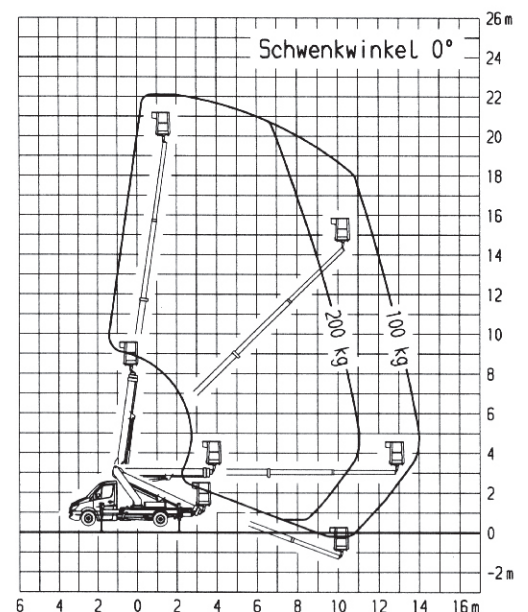
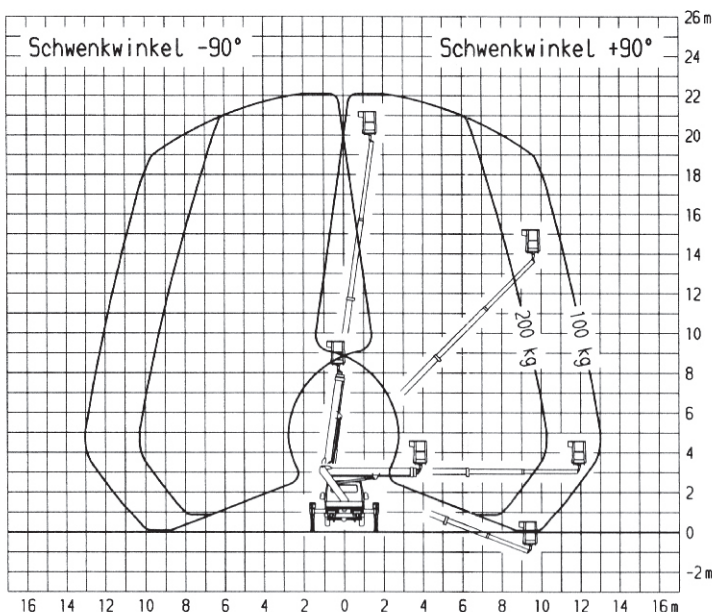
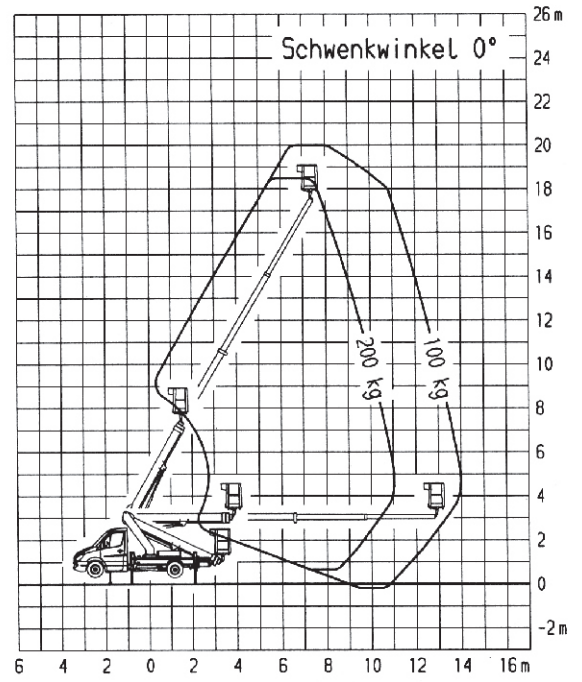
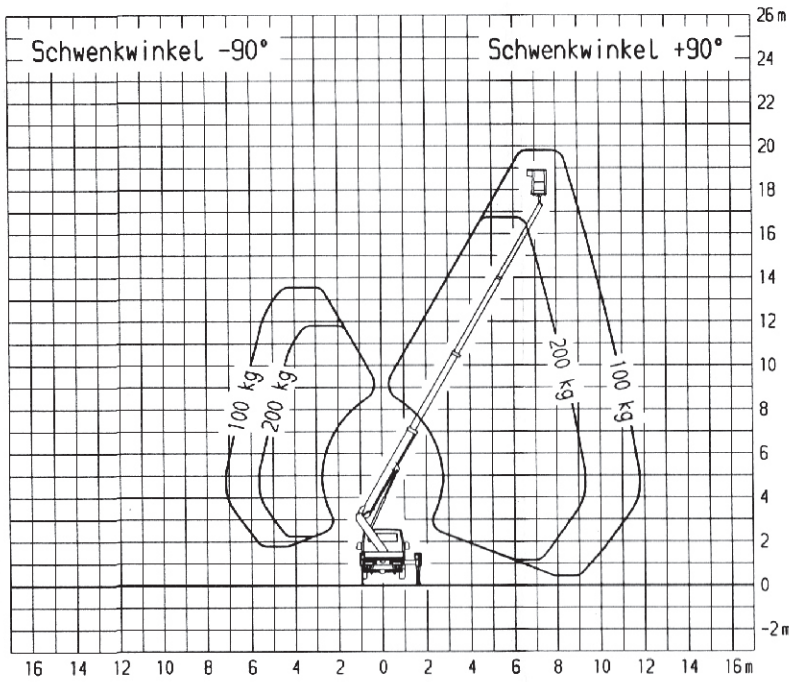


LKW-Arbeitsbühne Ruthmann TB 220

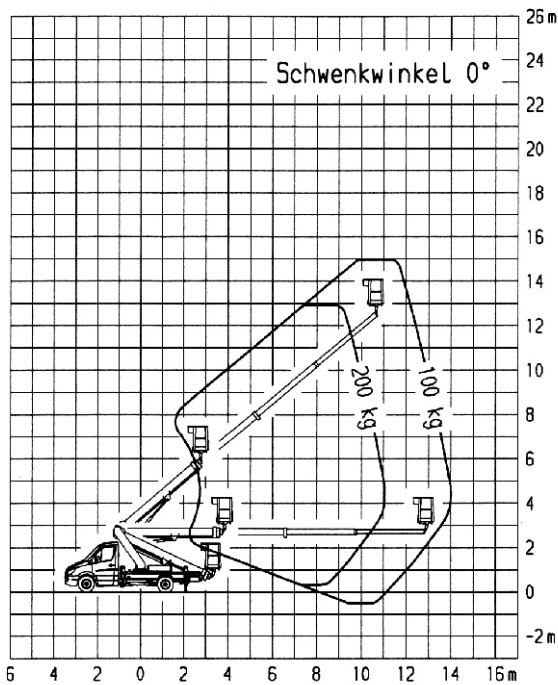
- Teleskoparbeitsbühne mit hydraul. Aufstellautomatik variabler Abstützbreite drehbarem Korb selbstfahrend auf MB 311 CDI
- Arbeitshöhe bis 22 m
- Plattformhöhe bis 20 m
- Reichweite bis 14 m
- Nutzlast bis 200 kg
- Eigengewicht 3.500 kg
- Drehbereich 2x 225°
- Durchfahrthöhe 3,01 m
- Durchfahrtbreite 2,40 m
2,11 m mit eingeklappten Spiegeln
- Durchfahrtlänge 7,25 m
- Arbeits - Korbmaße 1,40x0,70x1,10 m
- Dieselantrieb
- 220 V Steckdose im Korb
- zulässige Aufstellneigung bis 5° mit automatischer Reichweitenanpassung



Bei voller Abstützbreite vorn 3,48 m hinten 3,28 m



Bei einseitiger Abstützung rechts oder links
vorn 2,75 m hinten 2,65 m



Bei Abstützung im Fahrzeugprofil
2,11 m